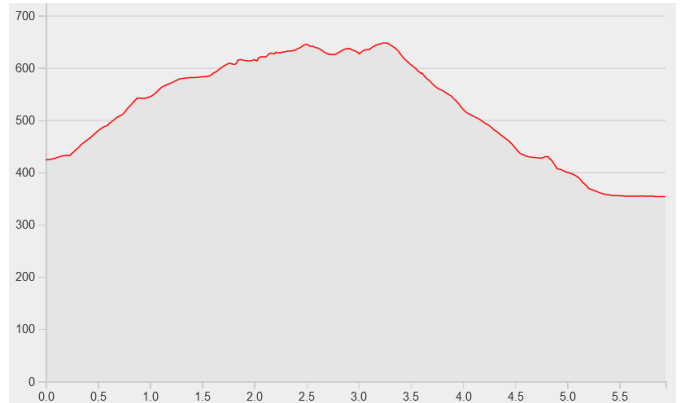
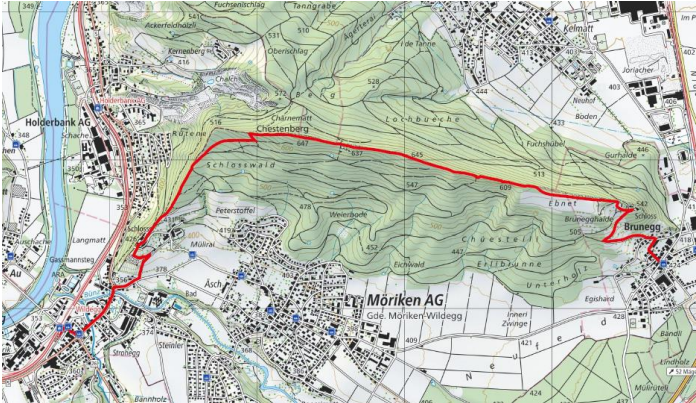


HOPE-Wanderung

Brunegg – Chestenberg – Schloss Wildegg

Datum & Uhrzeit: Samstag 17. Oktober 2020, 09:50 Uhr

Treffpunkt: Bahnhof Baden Gleis 1 beim Brunnen (zwischen Railshop und Taxistand)



Wanderzeit 2h30

Länge 6.0 km

Aufstieg 272m

Abstieg 342m

Der Weg führt uns von Brunegg zum Schloss Brunegg. Weiter geht es über den Gratweg des Chestenbergs, von wo wir einen herrlichen Weitblick haben, zum Schloss Wildegg. Hier haben wir die Möglichkeit für eine Besichtigung des Schlosses Wildegg. Nach einem kurzen Abstieg erreichen wir den Bahnhof Wildegg.



Schloss Brunegg



Gratweg Chestenberg



Schloss Wildegg

Anfahrt

10:04 Baden ab Gleis 2,
Baden via Brugg-Othmarsingen-Mägenwil nach Brunegg

Rückfahrt

ca. 14:52 Wildegg ab nach Baden

Billette

Teilnehmer lösen ihre Billette selbst

Verpflegung

Bitte Picknick und Getränken selber mitnehmen.

Ausrüstung

Festes Schuhwerk, dem Wetter angepasste Kleidung,
ev. Wanderstöcke

Unfallversicherung

Ist Sache der Teilnehmer

Wanderleitung

Werner Kunz 079 420 56 70, Bettina Schadegg 079 701 23 60

Anmeldung

Auf Liste im Restaurant HOPE oder per Telefon 056 221 84 64 oder per E-Mail
hope@hope-baden.ch

Wir freuen uns auf einen erlebnisreichen und schönen Tag.